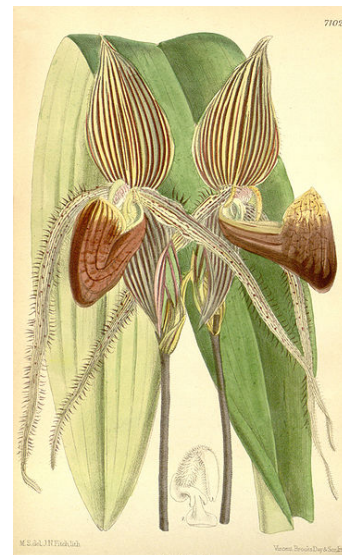


Paphiopedilum

Les paphiopedilums, ou sabots de Vénus, sont des orchidées semi-terrestres asiatiques. Elles poussent dans l'humus ou dans les feuilles en décomposition sur le sol, les branches ou sur les roches. Ce sont en général des plantes faciles à vivre en appartement ou en serre, avec ou sans éclairage artificiel.



LUMIÈRE

Les paphiopedilums sont relativement peu exigeants en lumière. La proximité d'une fenêtre exposée à l'est suffit à leur procurer toute la luminosité nécessaire pour leur croissance et leur floraison. Cependant, une luminosité vraiment trop limitée risque d'empêcher les plantes de fleurir correctement.

TEMPÉRATURES

Elles peuvent être assez variables selon les espèces concernées. En général, on sépare les plantes en deux groupes : les plantes à feuilles tessellées qui aiment la chaleur et les plantes à feuillage uni qui préfèrent un peu plus de fraîcheur. Ces classifications sont datées et ne correspondent pas vraiment à la réalité. Toutes les espèces se portent bien avec des températures qui ne descendent pas en dessous de 18°C la nuit, avec un maximum en journée de 25°C. Pour les espèces de basse altitude, qui poussent près des côtes, la température peut être encore plus élevée, avec un minimum à 20°C et un maximum jusqu'à 30°C si l'humidité est suffisante et que la lumière est tamisée. Pour la culture dans la zone basse des températures, il faut être très vigilant vis-à-vis des pourritures bactériennes et fongiques.

ARROSAGE

L'eau doit toujours être disponible autour des racines, qui n'ont aucun système de protection contre la sécheresse. Un milieu bien aéré qui reste toujours humide, avec un ou deux arrosages par semaine, en fonction de la température et de l'humidité, donnera de bons résultats en culture. La qualité de l'eau est également

importante, elle ne doit pas être trop calcaire, contrairement à l'idée reçue.

HUMIDITÉ

Les paphiopedilums demandent une humidité modérée, autour de 50%, qui est facile à maintenir même en appartement. Une bonne ventilation est essentielle pour limiter l'apparition des maladies fongiques et bactériennes, en particulier pour les cultures fraîches.

ENGRAIS

Peu et souvent. Telle devrait être la règle d'or des apports d'engrais pour ces plantes. L'application d'un engrais équilibré au quart de la dose, à chaque arrosage, donnera de bons résultats. Un arrosage à l'eau claire tous les six arrosages permettra d'éviter l'accumulation de sels dans le substrat et autour des racines.

SUBSTRAT

Les repotages doivent avoir lieu tous les 18 à 24 mois, ou dès que le milieu commence à se dégrader. Les semis ou les plantes de petite taille sont en général repotés une fois ou deux fois par an, dans un substrat de fine granulométrie. Un substrat à base d'écorces, additionné de perlite, de dolomie ou de sphagnum haché donne de bons résultats. Il faut une bonne rétention d'eau doublée d'un excellent drainage. Il est préférable de ne pas trop diviser les plantes, les plus petites divisions se rétablissent lentement et les pourritures interviennent souvent après les divisions, en particulier pour les espèces proches de *P. bellatulum*. Il ne faut pas surdimensionner les pots, et

le collet de la plante doit être à peine sous la surface du substrat.

DONNÉES DE CULTURE

Humidité : 50 – 60%

Luminosité : 15 000 – 20 000 lux

Concentration : 100-250 ppm (TDS)

Cette fiche de culture est rédigée pour le FORUM Orchidspirit. Tous droits réservés. La copie totale ou partielle pour une réutilisation est soumise à l'autorisation de l'auteur. La diffusion de cette fiche est libre. Visitez, partagez et échangez sur le forum <http://www.orchidspirit.com/forum>

